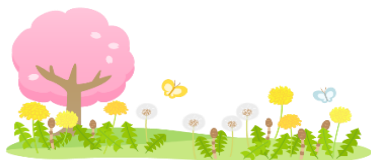


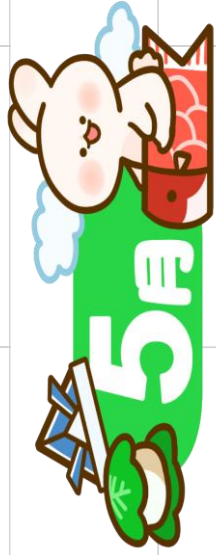
阿漕ヶ浦へ散策に出掛けました。
桜が見頃を迎えており、とても綺麗に
咲いていました。
順次、散策のお声掛けをしていきますので、
身体障害者手帳等のご用意を
お願いいたします。



なの花からのお知らせ



なの花令和7年度事業計画書が出来上がりました。お渡しできるようご
用意してありますので、事務所または支援員までお声掛け下さい。



日中活動予定表



日	月	火	水	木	金	土
4	5	6	7	8	9	10
11	12	13	14	15	16	17
18	19	20	21	22	23	24
25	26	27	28	29	30	31

将棋、囲碁、麻雀、オセロ、トランプ、ジエンガなど
個別に行いたい方は、職員にお声掛け下さい！

